

somme  
*Numérique*

Le numérique utile !



# CATALOGUE DE SERVICES

Des services numériques pour les collectivités

2026 > 2027

# NOS SERVICES



## DÉMATÉRIALISATION

- 5 > Pack Mairie Connectée
- 6 > Votre pack de dématérialisation
- 8 > Les marchés publics dématérialisés
- 9 > SESAM : le système d'archivage électronique



## LE NUMÉRIQUE POUR TOUS

- 11 > @utonium, la médiation numérique mobile
- 12 > Formation



## USAGES NUMÉRIQUES

- 13 > Le service site internet
- 14 > La messagerie mail collaborative
- 15 > L'application Intramuros
- 16 > Le groupement de commandes
- 18 > L'environnement virtualisé



## SÉCURITÉ INFORMATIQUE

- 20 > L'assistance informatique pour les collectivités territoriales
- 22 > L'antivirus supervisé
  - > La sauvegarde externalisée de données
- 23 > L'hébergement de serveur
  - > Le coffre-fort de mots de passe



## CONNECTIVITÉ

- 25 > La vidéoprotection
  - > Wifisomme
- 26 > L'abonnement internet par Somme numérique



## AUTRES SERVICES

- 29 > L'offre de pré-fibrage
- 30 > La location de salle dans nos locaux
- 32 > Le service d'adressage
- 33 > La mise en conformité RGPD

### L'OFFRE DU MOMENT

## OPTEZ POUR UNE SÉCURITÉ MAXIMALE!

En 2025, profitez d'une remise sur votre coffre-fort de mots de passe et prémunissez-vous des dangers d'internet avec nos packs conçus spécialement pour les collectivités.

> Rendez-vous en page 21





# DÉMATÉRIALISATION

Optimisez la gestion numérique de votre collectivité avec nos solutions de dématérialisation, conçues pour simplifier les démarches, sécuriser les échanges et moderniser vos services publics.

# ➤ PACK MAIRIE CONNECTÉE

## L'essentiel des services numériques pour votre mairie

Cette offre a pour objectif de répondre aux besoins des élus et secrétaires de mairie, souvent démunis et ne disposant pas des outils de base leur permettant de mener à bien leurs missions sereinement. Pour compléter ce dispositif, les agents de Somme Numérique assurent sa mise en place dans chaque commune, une formation initiale à l'utilisation des outils ainsi qu'un accompagnement dans la durée.

### Cette offre inclut :

- La sauvegarde de vos données
- Un service de messagerie mail collaborative
- Une page internet [www.ma-commune.fr](http://www.ma-commune.fr)
- Une clé signature
- Le partage de fichiers volumineux (5 Go)
- La transmission et la publication des @ctes
- Un parapheur électronique
- Une salle de visioconférence
- Une assistance téléphonique dédiée 5 j/7
- Campagne de phishing annuelle
- Coffre fort RH

Cette offre bénéficie de 60 % de subventions européennes au titre des fonds FEDER.

Réunion de médiation numérique incluse

En option : Équipement informatique également subventionné avec le concours des fonds Européens FEDER comprenant un ordinateur portable double écran et préconfiguré (sauvegarde, clé de signature, antivirus...).



### TARIFICATION

#### COMMUNES DE - 1 000 HABITANTS

**400 €** Hors taxes/an

Pendant 3 ans au lieu de 750 € HT/an  
Inclut la messagerie collaborative jusqu'à 3 adresses mail @ma-commune.fr et la sauvegarde de vos données (80 Go)

#### COMMUNES DE 1 000 À 2 000 HABITANTS

**500 €** Hors taxes/an

Pendant 3 ans au lieu de 900 € HT/an  
Inclut la messagerie collaborative jusqu'à 5 adresses mail @ma-commune.fr et la sauvegarde de vos données (100 Go)



Cofinancé par  
l'Union européenne



Région  
Hauts-de-France

CONTACTEZ-NOUS

Une question, un devis personnalisé : [mairieconnectee@sommenumerique.fr](mailto:mairieconnectee@sommenumerique.fr)

# ➤ VOTRE PACK DE DÉMATÉRIALISATION

Accédez à toutes les applications mutualisées auxquelles votre collectivité a souscrit

## SERVICES INCLUS DANS LE « PACK DEMAT » :

### ➤ LE PARAPHEUR ÉLECTRONIQUE

Ce dispositif vous permet de consulter et de signer avec votre clé de signature, vos pièces administratives ou/et comptables (bordereaux, mandats, titres, devis, courriers...) de n'importe où, en respectant le circuit de validation de votre choix.

**À savoir** La signature électronique a la même valeur qu'une signature manuscrite.



## I VOTRE CLÉ DE SIGNATURE

**130 €** Hors taxes pour 3 ans

Le retrait de votre clé chez Somme Numérique



### ➤ DÉMATÉRIALISATION DES FLUX COMPTABLES

La transmission des flux comptables vers la trésorerie se fait automatiquement lorsque votre solution de gestion financière est directement connectée à la plateforme IRIS (JVS, AFI, Berger Levraut, Cosoluce...). Dans les autres cas (Logicom, Ciril...) Somme Numérique met à votre disposition une plateforme afin de signer vos flux avant de les envoyer à la trésorerie.

**À noter** Les flux comptables doivent préalablement être signés électroniquement via le parapheur électronique avant d'être télétransmis à la trésorerie.

## > LA DÉMATÉRIALISATION DU CONTRÔLE DE LÉGALITÉ

Transmettez vos actes administratifs par voie électronique à la Préfecture avec La Dématérialisation du contrôle de légalité (délibérations, arrêtés, contrats et conventions, ainsi que documents budgétaires et financiers...)

Simple, rapide et sécurisé, ce service permet :

- > La transmission de l'acte en trois clics (et son annulation si nécessaire);
- > Le suivi de vos télétransmissions (statut de l'acte, accusé de réception...);
- > L'horodatage de vos télétransmissions;
- > D'attester de la bonne réception de l'acte et de le rendre exécutoire;
- > D'obtenir un retour de la préfecture en général en 30 minutes.

## > LA CONVOCATION EN LIGNE

Avec cet outil sécurisé, vous pourrez :

- > Transmettre vos convocations en ligne (commissions, conseils municipaux, communautaires ou comités syndicaux...)
- > Suivre en temps réel les accusés de lecture
- > Être notifié des réponses de participation (idéal pour les quorums)
- > Garantir la délivrance de vos courriers électroniques

### TARIFICATION

#### EPCI

**0,10 €**

Hors taxes

#### COMMUNES

**0,15 €**

par habitant

Un minimum de facturation de 90 € HT et un maximum de 8 000 € HT/an

#### AUTRES

**300 €**

Hors taxes

Maximum de 8 000 € HT/an

**À savoir** L'acquisition de votre clé de signature (norme RGS 2\*) est nécessaire pour l'envoi des actes et la signature des flux financiers.

# ➤ LES MARCHÉS PUBLICS DÉMATÉRIALISÉS

La législation impose à chaque collectivité de se doter d'une plateforme de dématérialisation des marchés publics pour la majorité de ses achats.

La plateforme marchespublics596280.fr répond à cette évolution. Somme Numérique vous accompagne pour la création de votre compte et l'utilisation de la plateforme.



## Cette plateforme permet :

- De publier vos consultations en ligne
- De sécuriser vos échanges avec les entreprises (suivi des messages pour chaque consultation)
- De recevoir les réponses dématérialisées des entreprises
- D'ouvrir et attribuer vos marchés
- De notifier les entreprises

### TARIFICATION

#### COMMUNES ET COMMUNAUTÉS DE COMMUNES MEMBRES

## 90 €

Hors taxes /  
par marché

Facturation en N-1

#### NON MEMBRES

## 120 €

Hors taxes /  
par marché

Publié en N-1

Plafond à 8 000 € HT/an

Formation à l'utilisation de la plateforme :

- Membres : 250 € HT
- Non membres : 350 € HT

# ➤ SESAM : LE SYSTÈME D'ARCHIVAGE ÉLECTRONIQUE

En partenariat avec les Archives départementales de la Somme et le CDG59, nous vous proposons un dispositif complet d'archivage électronique agréé par le Ministère de la Culture afin que chaque collectivité puisse remplir ses obligations légales.

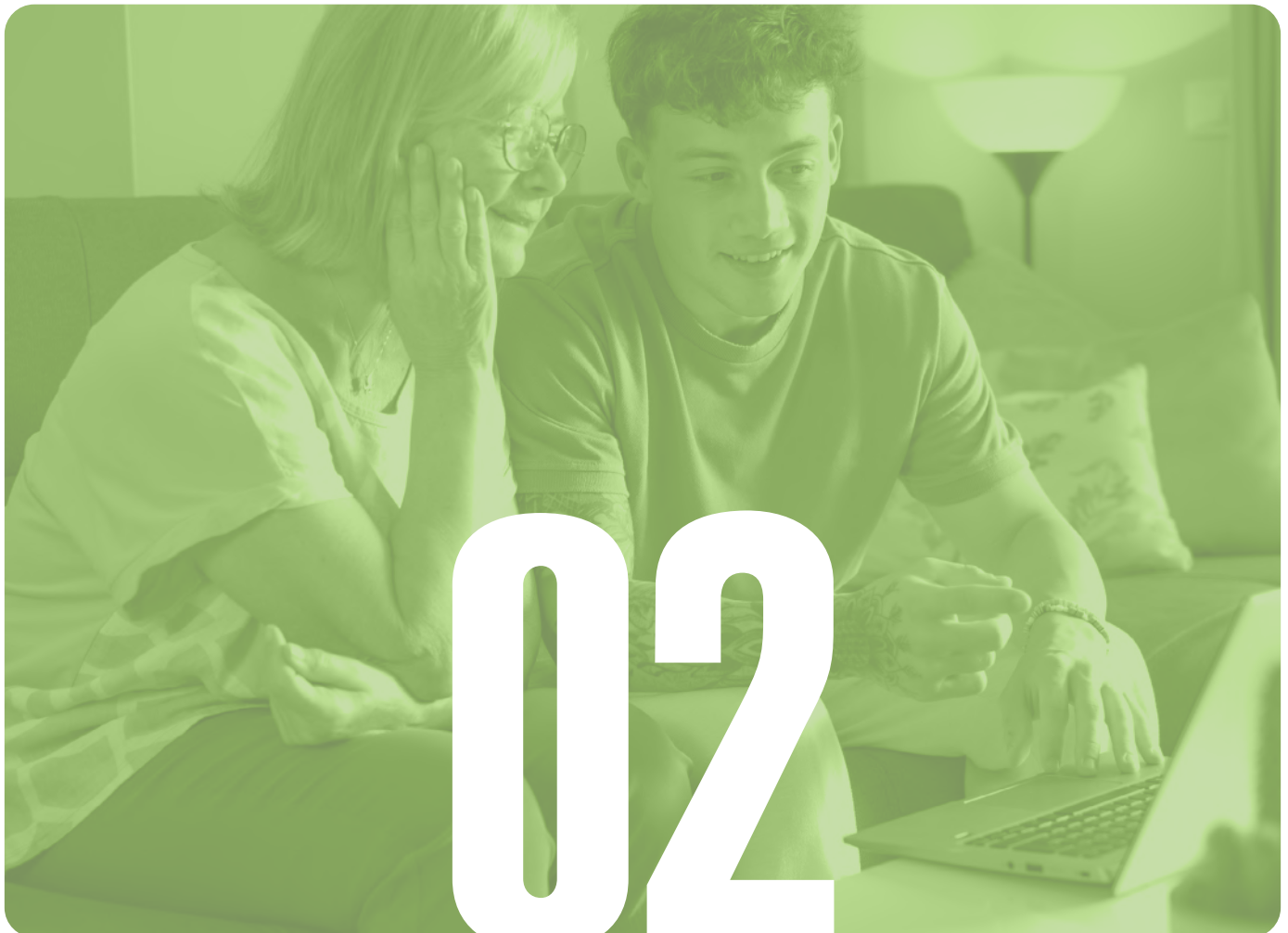
**En plus d'un accompagnement personnalisé, cette solution vous permettra d'archiver numériquement les typologies documentaires suivantes :**

- Les flux dématérialisés (contrôle de légalité, flux comptables...)
- Les procédures de marchés publics via les plateformes de dématérialisation
- Les documents numériques des applications utilisées par les collectivités (logiciels, gestion électronique de documents...)
- Les documents nativement numériques de bureautique (compte rendu de réunions...)

**Rappel** Les archives désignent « l'ensemble des documents, y compris les données, quels que soit : leur date, leur lieu de conservation, leur forme et leur support, produits ou reçus par toute personne physique ou morale et par tout service ou organisme public ou privé dans l'exercice de leur activité » (art. L. 211-1 du Code du patrimoine). Il importe donc de pouvoir assurer la bonne conservation des documents et données numériques produites ou reçus par les administrations. Seul un système d'archivage électronique respectant les cadres normatifs et juridiques peut garantir cette conservation indispensable à la sécurité des collectivités tout en permettant de répondre à leurs obligations patrimoniales.

**I TARIFICATION SUR MESURE**  
NOUS CONTACTER





# LE NUMÉRIQUE POUR TOUS

Inclusion numérique

# > @UTONUM, LA MÉDIATION NUMÉRIQUE MOBILE

La « médiation numérique » désigne la mise en capacité de comprendre et de maîtriser les technologies numériques, leurs enjeux et leurs usages. Le but étant de développer la culture numérique de tous, dans une société de plus en plus digitalisée.

Il s'agit notamment de savoir utiliser le numérique dans la vie courante, à la maison ou au travail en vue d'étendre les connaissances et les capacités de chacun pour une véritable autonomie d'usages citoyens à l'aune de la dématérialisation des services au public (état civil, recherche d'emploi, CAF...). Notre modèle fait écho aux réalités rencontrées dans nos territoires ruraux (mobilité réduite, méconnaissance des usages...).



Notre schéma se définit en 3 axes visant à l'autonomie des personnes :

- > **Informer** (des usages possibles et/ou obligatoires)
- > **Connecter** (se créer une « identité numérique », se connecter aux réseaux, utiliser une tablette ou smartphone)
- > **Faire avec** (accompagner les publics au travers des différents ateliers proposés pour les rendre autonomes vis-à-vis du numérique)

## TARIFICATION

### EPCI ET STRUCTURES MUTUALISANTES

**2 500 €**

Pour 20 ateliers

Tarif préférentiel par atelier supplémentaire

### COMMUNES

**150 €**

Par atelier

Si l'EPCI adhère au dispositif, tarif préférentiel par atelier supplémentaire



# USAGES NUMÉRIQUES

Optimisez votre transition numérique  
grâce à des outils innovants

## ➤ LE SERVICE SITE INTERNET

Somme Numérique vous permet de communiquer et d'assurer la visibilité en ligne de votre collectivité.

En quelques clics, il vous sera possible de promouvoir votre commune grâce à une interface simple et accessible (actualités, services, manifestations et évènements, réservations de salle des fêtes, paiements de cantine, démarches administratives en ligne...)

En plus de l'accompagnement initial, vous pouvez opter pour un accompagnement renforcé. Cette nouvelle offre de service est destinée à aider les élus et agents des collectivités en manque de moyens humains et/ou de compétences techniques pour réaliser leur site internet. Cette prestation permet un accompagnement plus poussé afin d'assurer la mise en ligne du site.

### Exemples d'intervention de l'agent de Somme Numérique :

- Suggestions de contenus
- Mise en page du contenu (fourni par la collectivité)
- Conseil et aide à la mise en forme du menu de navigation



### Notre offre inclut :

- La création du site internet
- L'hébergement, la gestion et la réservation de votre nom de domaine.
- Avant de vous lancer, nous assurons votre formation afin de vous rendre autonome.

### TARIFICATION

#### COMMUNES ET COMMUNAUTÉS DE COMMUNES MEMBRES

**30 €** Hors taxes/an

pour la gestion du nom de domaine, et 250 € la prestation de mise en place et formation préalable à la création

#### NON MEMBRES

**75 €** Hors taxes/an

pour l'hébergement du site internet, 11 € HT/an pour la gestion du nom de domaine 300 € HT pour la mise en place et la formation préalable

# ➤ LA MESSAGERIE MAIL COLLABORATIVE

Cette messagerie mail collaborative est accessible depuis un simple navigateur web. Elle permet également de gérer et de partager des documents, agendas et contacts entre collaborateurs.

Vos messages sont stockés chez Somme Numérique et sauvegardés pendant 30 jours dans le datacenter de Somme Numérique.

Nous vous accompagnons lors de la mise en service et vous garantissons un accompagnement pour toute demande liée à l'utilisation de votre messagerie (fonctionnalités, message égaré, sécurité...)



## Les avantages de notre messagerie :

- **Sécurité** (filtre antispam et antivirus)
- **Sauvegarde** (des sauvegardes régulières des comptes de messagerie)
- **Plus qu'une messagerie** (Partage de documents, gestion et partage d'agenda)
- **Support** (un service de support accessible aux heures ouvrées)

### TARIFICATION

#### EPCI ET COMMUNES

**15 €**

Hors taxes/an  
Par boîte aux lettres de 5 GO

**23 €**

Hors taxes/an  
Par boîte aux lettres illimitée

Frais de mise en service à 10 € hors taxes par compte

#### AUTRES ÉTABLISSEMENTS

**21 €**

Hors taxes/an  
Par boîte aux lettres de 5 GO

**28 €**

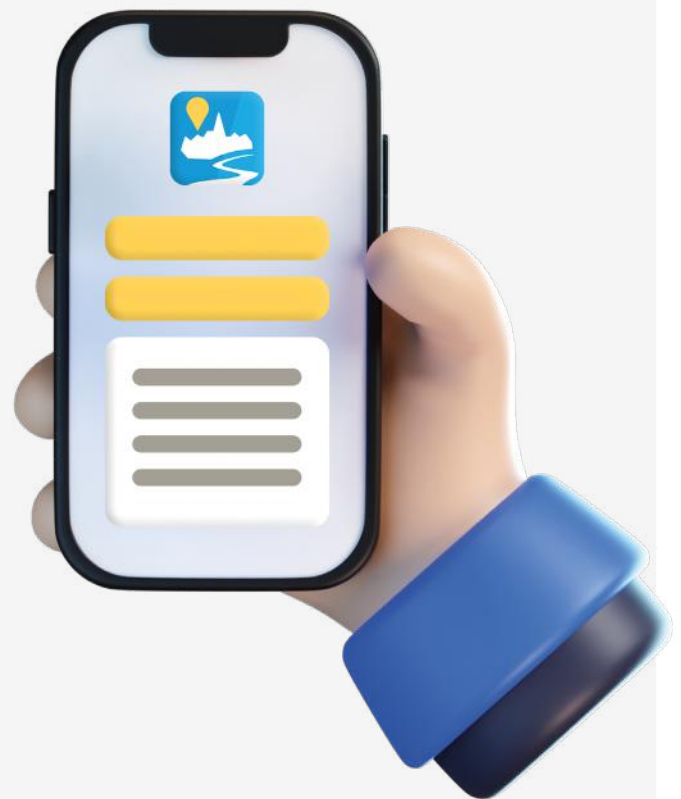
Hors taxes/an  
Par boîte aux lettres illimitée

Frais de mise en service à 15 € hors taxes par compte

## ➤ L'APPLICATION INTRAMUROS

«Intramuros» est une application mobile d'information et d'alerte des administrés.

En quelques clics, vous pouvez valoriser vos points d'intérêts touristiques, alerter vos administrés en cas d'urgence (inondations, panne d'électricité, travaux...) et les faire participer à la vie locale de la commune ou celles avoisinantes.



### TARIFICATION

#### COMMUNE < 150 HAB

**60 €**

Hors taxes/an

#### DE 150 À 300 HAB

**120 €**

Hors taxes/an

#### DE 301 À 500 HAB

**180 €**

Hors taxes/an

#### DE 501 À 1 000 HAB

**240 €**

Hors taxes/an

#### DE 1 001 À 2 000 HAB

**420 €**

Hors taxes/an

#### DE 2 001 À 3 500 HAB

**540 €**

Hors taxes/an

#### DE 3 501 À 5 000 HAB

**720 €**

Hors taxes/an

#### DE 5 001 À 10 000 HAB

**900 €**

Hors taxes/an

#### > À 10 000 HAB

**0,01 €**

Hors taxes/hab x12

#### ABONNEMENT MUTUALISÉ EPCI

(incluant le compte EPCI et tous les comptes communaux)

**0,01 €**

Hors taxes/hab x12 + 100€

+ 275 € hors taxes de frais d'accompagnement au lancement de l'application, pour chaque ouverture de compte d'une collectivité ou formation complémentaire

## ➤ LE GROUPEMENT DE COMMANDES

Bénéficiez de solutions numériques optimisées en adhérant au groupement de commandes Usages Numériques.

Parce qu'ensemble on est plus fort, notre syndicat s'inscrit pleinement dans une logique de mutualisation dont l'objectif est d'apporter, en fonction des besoins, le meilleur service au meilleur prix. C'est dans le cadre de cette mutualisation que Somme Numérique, fort de son expérience, coordonne depuis plus de 15 ans des groupements de commandes pour les divers besoins des collectivités locales de son périmètre de compétence.

**À noter** Pour la période 2024-2027, nous lançons le nouveau groupement de commandes intitulé « usages numériques » qui comprend un panel de prestations Telecom et de solutions d'impressions.



### QUELLES SONT LES AMBITIONS DU GROUPEMENT USAGES NUMÉRIQUES :

- Un meilleur accompagnement des membres lors de l'exécution des contrats
- Un support technique fort pour la définition des besoins
- Une assistance en cas de litige avec les prestataires
- L'accès à des tarifs compétitifs
- L'accès pour tous à des technologies de connectivité innovantes.
- Élargir le champ de prestations

### QUI FAIT QUOI ?

somme  
*Numérique*

#### Coordinateur de groupement

- Passation et exécution des marchés publics pour des AMO
- Passation des marchés publics pour les lots de prestations
- Conseils techniques, financiers et juridiques de membres du groupement (en propre et/ou avec les AMO)

#### Les Assistants à Maitrise d'Ouvrage (AMO)

##### Experts en Télécom

- Montage des pièces techniques des lots TELECOM + analyses des offres + suivi du marché + accompagnement des membres



##### Experts en solutions d'impression

- Montage des pièces techniques du marché « copieurs » + analyses des offres + suivi du marché + accompagnements des membres

naxan

## LE GROUPEMENT DE COMMANDES 2024-2027 - « USAGES NUMÉRIQUES »



### UN VOLET « TÉLÉCOM » QUI REGROUPE :

- › Des offres d'abonnement de téléphonie fixe, téléphonie sur IP et téléphonie mobile
- › L'acquisition et la réparation de téléphones et de tablettes
- › Des solutions techniques pour pallier l'extinction du cuivre
- › L'envoi de messages de masse



### UN VOLET « TECHNOLOGIES ET MOYENS D'IMPRESSION » QUI PERMET DE :

- › Réaliser des économies
- › Bénéficier d'une expertise personnalisée
- › Simplifier la passation de vos marchés d'impression
- › Sécuriser l'acquisition de vos équipements d'impression
- › Vous protéger du démarchage commercial

#### TARIFICATION

##### COMMUNE < 500 HAB

**36 €**

Hors taxes/an

##### COMMUNE 500 À 1 999 HAB

**84 €**

Hors taxes/an

##### COMMUNE ≥ 2 000 HAB

**180 €**

Hors taxes/an

##### EPCI

**240 €**

Hors taxes/an

##### DÉPARTEMENT / AMIENS MÉTROPOLE

**800 €**

Hors taxes/an

##### ÉTABLISSEMENT NON MEMBRE

**300 €**

Hors taxes/an

## ➤ L'ENVIRONNEMENT VIRTUALISÉ



Le service de machines virtuelles permet de disposer d'un serveur dédié

- Vous pouvez être autonome et procéder à la mise en place de vos applications et gérer votre machine virtuelle
- Vous pouvez charger l'un de vos prestataires de leur mise en place et avoir la maîtrise de ces hébergements

Vos données sont hébergées dans le datacenter de Somme Numérique à Amiens et sauvegardées sur 7 jours glissants. Vous conservez ainsi la maîtrise de l'hébergement des données de votre collectivité.

### TARIFICATION

**À PARTIR DE 180 €**

Hors taxes/an  
VM (machine virtuelle) : 2 VCPU,  
4 Go de ram, 40 Go de disque,  
sauvegarde 7 jours)

En option, sur devis : VCPU supplémentaire,  
mémoire vive supplémentaire, espace  
disque supplémentaire

🗨 CONTACTEZ-NOUS

Une question, un devis personnalisé : [assistance@sommenumerique.fr](mailto:assistance@sommenumerique.fr)



# SÉCURITÉ NUMÉRIQUE

Protégez vos systèmes et données avec des solutions de cybersécurité robustes, garantissant la confidentialité et la résilience face aux menaces numériques.

## ➤ L'ASSISTANCE INFORMATIQUE POUR LES COLLECTIVITÉS TERRITORIALES

Somme Numérique vous propose son offre de service d'assistance informatique à la carte et entièrement dédiée aux communes, aux EPCI ainsi qu'aux autres établissements publics.

Pour remplir cette toute nouvelle mission, nous nous sommes dotés d'une véritable équipe d'experts en informatique et connectivité pour répondre à l'ensemble de vos questions et besoins.

Que vous ayez des interrogations sur votre parc d'ordinateurs ou vos serveurs, sur votre connectivité en dessert interne (systèmes et réseaux, wifi, téléphonie...) ou sur votre/vos accès à internet (solutions sur fibre, accès à distance, réponse à l'extinction de l'ADSL, interconnexion de sites distants...), nos équipes se tiennent à votre entière disposition pour vous apporter les meilleures réponses possibles.



### Une offre adaptée à vos besoins

Parce que chaque besoin est différent, notre solution se veut la plus flexible possible pour s'adapter à tous les cas de figure. Notre formule à la carte répondra à vos besoins ponctuels quand notre formule avec engagement vous apportera le confort, la sérénité et davantage de garanties sur la durée.



### NOS SUPERHÉROS DU NUMÉRIQUE SONT LÀ POUR VOUS!

- Une panne sur votre ordinateur?
- Des questions sur sa vulnérabilité au risque cyber?
- Des besoins en conseil sur votre parc informatique actuel ou pour un renouvellement?
- Vous souhaitez une assistance pour installer de nouveaux périphériques ou un nouveau poste informatique?
- Vous vous posez des questions sur l'interprétation de votre diagnostic RGPD?
- Vous souhaitez tout simplement vous faire accompagner pour vous familiariser avec votre environnement informatique?

## TARIFICATION

## AVEC ENGAGEMENT

**12 €/poste****Hors taxes/mois + 85 € le 1<sup>er</sup> mois**

Contrat d'assistance informatique au poste informatique avec engagement sur 3 ans, comprend l'audit du poste et son environnement

**70 €/serveur****Hors taxes/mois + 85 € le 1<sup>er</sup> mois**

Contrat d'assistance informatique pour un serveur avec engagement sur 3 ans, comprend l'audit du poste et son environnement

La formule avec engagement comprend les opérations de maintenance, les diagnostics et la résolution de problèmes système. Le contrat de maintenance s'affranchit des notions de durée d'intervention. Il comprend aussi un audit obligatoire du parc permettant de fournir les préconisations techniques initiales et de s'assurer du respect des prérequis. Il ne comprend pas les réparations matérielles ou les opérations sur les logiciels métiers fournis par d'autres prestataires.

## SANS ENGAGEMENT

**FORFAIT  
« AU SECOURS »****250 €****Hors taxes,  
pour 2 h 30****FORFAIT  
« SÉCURITÉ »****400 €****Hors taxes,  
pour 5 h****FORFAIT  
« ZEN »****700 €****Hors taxes,  
pour 10 h**

Les formules sans engagement comprennent les opérations de maintenance, les diagnostics et la résolution de problèmes système selon votre demande, à distance ou en présentiel lorsque c'est nécessaire. Elles ne comprennent pas les réparations matérielles ou les opérations sur les logiciels métiers fournis par d'autres prestataires. Le temps de résolution ainsi que le temps de déplacement (sur la base de 30 minutes forfaitaires) seront déduits de l'offre souscrite.

## NOS PACKS CYBER-SÉCURITÉ

**PACK CYBERSÉCURITÉ**

- > 1 licence antivirus With Secure®
- + 1 coffre-fort de mot de passe

**2,5 €****Hors taxes/mois  
soit 30 € HT/an**

Engagement de 3 ans pour l'antivirus et 1 an pour le coffre-fort (1 agent)

**PACK HAUTE SÉCURITÉ**

- > 1 licence antivirus With Secure®
- + 1 coffre-fort de mot de passe
- + l'assistance informatique\*

**12,5 €****Hors taxes/mois  
soit 150 € HT/an**

Engagement de 3 ans sur les services

\*Sous réserve des prescriptions minimales du matériel informatique/limité aux établissements publics de - 25 postes

## > L'ANTIVIRUS SUPERVISÉ

Sécurisez vos postes informatiques au meilleur prix, grâce à une solution antivirus mutualisée et supervisée.

L'antivirus With-Secure assure la détection automatisée d'un large éventail de menaces, ainsi que leur prise en charge.

Une offre de service qui comprend :

- > Un antivirus européen pour vos postes informatiques,
- > Le suivi des alertes et des mises à jour de votre antivirus par Somme Numérique,
- > L'accès à notre support pour toute question sur la sécurité,
- > Deux campagnes annuelles de mails malveillants afin d'aiguiser votre méfiance.



### TARIFICATION

À PARTIR DE **18 €**

Hors taxes/an

Avec engagement de 3 ans.  
Frais d'accès au service à partir de 75 € HT (comprenant l'installation, le suivi et l'assistance pendant 3 ans)

## > LA SAUVEGARDE EXTERNALISÉE DE DONNÉES

Sauvegardez et restaurez vos données essentielles en cas d'incident informatique.

Après un diagnostic pour évaluer la quantité de données à sauvegarder, nous vous proposons le niveau de sauvegarde le plus adapté à votre situation. Les données de votre collectivité, auxquelles vous seul avez accès, sont chiffrées et hébergées dans notre Datacenter à Amiens. Nous pouvons vous remettre vos données sur un support physique.



### TARIFICATION

**35 €** Hors taxes/mois

Jusqu'à 60 Go d'espace  
Frais de mise en service de 100 €

**60 Go et plus sur devis** après étude.  
Service accessible à toutes les collectivités du département.

## ➤ L'HÉBERGEMENT DE SERVEUR

**Protégez vos données dans notre datacenter, sécurisé et souverain.**

Depuis 2019, Somme Numérique est propriétaire de son datacenter, situé à Amiens. Ce nouvel équipement vous permet maintenant d'héberger votre propre serveur dans nos locaux. Vous pouvez ainsi bénéficier d'un environnement sécurisé (incendie, vol, poussière...).

Pensez lors de son renouvellement à opter pour un format châssis afin de pouvoir nous le confier. Nous avons adapté notre offre à toutes les situations, du besoin d'un seul emplacement à la location d'une ou plusieurs baies.



Le coût de l'hébergement couvre l'emplacement physique, la sécurité incendie, inondation ou intrusion, ainsi que le secours via notre génératrice en cas de coupure de courant.

**| TARIFICATION SUR MESURE**  
NOUS CONTACTER

## ➤ LE COFFRE-FORT DE MOTS DE PASSE

**Enregistrez vos informations sensibles de manière sécurisée et accédez facilement aux identifiants de connexion en garantissant la confidentialité des données.**

Ce coffre-fort numérique sécurise les identifiants, centralise les mots de passe et simplifie leur gestion. Son chiffrement avancé prévient les fuites et cyberattaques, offrant une protection essentielle aux collectivités.



### TARIFICATION

**1,50 €**

Hors taxes/mois  
par agent

Engagement de 3 ans

🗨 **CONTACTEZ-NOUS**

Une question, un devis personnalisé : [assistance@sommenumerique.fr](mailto:assistance@sommenumerique.fr)



# CONNECTIVITÉ

Pour un accès rapide et sécurisé  
aux réseaux numériques.

## ➤ WIFISOMME

Déployez votre réseau Wifi public et sécurisé sur votre territoire.

Avec le réseau «WifiSomme», chaque collectivité pourra, au travers d'une ou plusieurs bornes, proposer et permettre à ses usagers (habitants, touristes et partenaires économiques) l'accès à un service de wifi public gratuit et sécurisé. **Un outil idéal** pour équiper vos salles des fêtes et tous vos sites fréquentés par le grand public.

En souscrivant à l'offre «WifiSomme», vous confiez à notre partenaire, le respect de la réglementation et des obligations légales pour votre compte.

Pour toute question ou pour recevoir une étude personnalisée, nous contacter.



### TARIFICATION

**17 €**

**Hors taxes/mois**

pour un engagement de 2 ans,  
frais d'accès au service 250 € HT

## ➤ LA VIDÉOPROTECTION

Bénéficiez d'un service de vidéoprotection performant grâce à la fibre optique.

Contrairement aux technologies radio, la vidéoprotection par fibre optique dispose d'une large bande passante dont l'altération du signal d'origine reste minimale. La fibre permet ainsi de restituer et de faire transiter des images d'une qualité exceptionnelle, même à très haute résolution.



En partenariat Altitude notre délégataire en charge de l'exploitation du réseau, une offre de connectivité a spécialement été constituée pour les projets de vidéoprotection urbaine.



CONTACTEZ-NOUS

Une question, un devis personnalisé : [assistance@sommenumerique.fr](mailto:assistance@sommenumerique.fr)

# ➤ L'ABONNEMENT INTERNET PAR SOMME NUMÉRIQUE

Le saviez-vous? Somme Numérique est également fournisseur d'accès internet sur son réseau public de fibre optique!

Somme Numérique propose des offres d'accès à internet à tarifs très concurrentiels tout en ajoutant un niveau de sécurité supérieur aux offres grand public. Elles s'adressent exclusivement aux membres du syndicat mixte.

Les offres de Somme Numérique sont variées et répondent à tous types de besoins.



### À savoir

Toutes nos offres comprennent un accès à internet sécurisé grâce à un pare-feu ainsi qu'un outil de filtrage pour les sites sensibles ou malveillants.



### 6 offres d'accès à internet pour répondre aux spécificités et besoins des collectivités membres :

- **L'offre « INITIALE »** sur fibre mutualisée permet aux collectivités membres de bénéficier d'un abonnement internet à tarif avantageux.
- **L'offre « CONNECT »** (couplée à une solution sur fibre dédiée) permet en plus l'interconnexion à distance de vos sites publics (école, gymnase, service technique...).
- **Les offres « INITIALE et CONNECT »** sont parfaitement adaptées aux communes. Elles peuvent couvrir les besoins de la grande majorité des collectivités de la Somme.
- **La gamme « EXCLUSIVE »** comprend 4 solutions sur fibre dédiée qui viennent compléter notre panel d'abonnements. Ces offres sans compromis proposent des débits garantis et symétriques jusqu'à 10 Gb/sec. Elles prévoient également une garantie.

## TARIFICATION

## SUR FIBRE MUTUALISÉE

› **L'OFFRE INITIALE** Pour répondre à des besoins internet courants

- › Une ligne internet (jusqu'à 1 Gb/sec)
- › Un filtrage sécurisé pour les accès internet (proxy)
- › Un pare-feu mutualisé (firewall)
- › Le raccordement de votre site public à la fibre
- › La fourniture d'une borne WIFI et d'un switch

**46 €**

TTC/mois

Frais d'accès offerts!

› **L'OFFRE CONNECT** Pour interconnecter différents sites distants

- › Une ligne internet (jusqu'à 1 Gb/sec)
- › Un filtrage sécurisé pour les accès internet (proxy)
- › Un pare-feu mutualisé (firewall)
- › Le raccordement de votre site public à la fibre

**50 €**

TTC/mois

Frais d'accès offerts!

## SUR FIBRE DÉDIÉE

› **L'OFFRE EXCLUSIVE**

Une connexion internet stable ainsi qu'une garantie de rétablissement rapide en cas d'incident.

- › Une ligne internet (débit symétrique/garanti)
- › Un filtrage sécurisé pour les accès internet (proxy)
- › Un pare-feu mutualisé (firewall)
- › Une garantie temps de rétablissement sous 4 h

200 MB/S

**84 €**

TTC/mois

500 MB/S

**110 €**

TTC/mois

1 GB/S

**124 €**

TTC/mois

10 GB/S

**200 €**

TTC/mois

En option : Ligne téléphonique en VOIP : 5,22 € TTC par mois\* avec ou sans portabilité.

Licence Prémium incluant les communications illimitées vers les fixes et mobiles en France métropolitaine, hors numéros spéciaux. Accès à un softphone via une application installée sur votre ordinateur ou votre smartphone. Possibilité de souscrire à une offre spécifique pour les services d'accueil (5,46 € TTC par mois).

CONTACTEZ-NOUS

Une question, un devis personnalisé : [assistance@sommenumerique.fr](mailto:assistance@sommenumerique.fr)

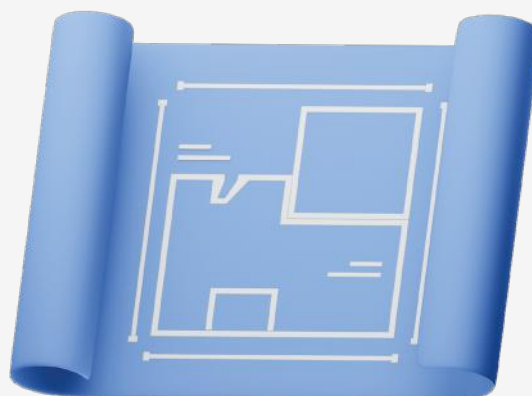


## AUTRES SERVICES

Des solutions complémentaires pour répondre aux besoins spécifiques de votre collectivité et accompagner votre transformation numérique en toute sérénité.

## ➤ L'OFFRE DE PRÉ-FIBRAGE

Aménageur, promoteur et petits collectifs, faites le choix d'un interlocuteur unique et privilégié pour tous vos travaux d'aménagements numériques !



### COMMENT PRÉPARER L'ARRIVÉE DE LA FIBRE DANS VOS PROJETS ?

Dans les nouveaux immeubles, logements ou locaux professionnels individuels, et dans les nouveaux lotissements ou zones d'activités, il est obligatoire de pré-équiper les installations en fibre optique, à la charge du maître d'ouvrage.

**Cadre réglementaire :** Conformément à l'article R113-3 à 5 du code de la construction et de l'habitation, l'installation de la fibre optique est obligatoire pour toute nouvelle construction dont la délivrance de permis de construire est postérieure au 1<sup>er</sup> juillet 2016 pour les locaux à usage de logement.

#### Vous êtes un professionnel ou une collectivité ?

Contactez Somme Numérique, le plus tôt possible (AVP, dépôt du PA) pour tout nouveau programme, projet de constructions de lotissements, d'immeubles ou de réhabilitation, afin d'effectuer une étude d'impact et réaliser votre demande d'adduction au réseau.

**À savoir !** Pour toutes nouvelles constructions ou réhabilitation/ rénovation nécessitant la réalisation d'infrastructures complémentaires, **vous aurez en charge les :**

- Travaux de pose de chambres, de fourreaux télécoms et de pré-fibrage en propriété privée jusqu'au point de démarcation optique. Ces travaux peuvent être réalisés par l'entreprise de votre choix ou Somme Numérique.
- Travaux d'adduction au réseau de fibre optique sur le domaine public dans la zone dite de « droit du terrain » jusqu'au point d'adduction au réseau. Pour réaliser ces travaux et bénéficier d'un raccordement au réseau de fibre publique, vous devez contacter Somme Numérique.

Choisir Somme Numérique c'est opter pour un interlocuteur unique pour un accompagnement privilégié, des délais de livraison optimisés et la garantie d'un réseau de fibre optique conforme.

**| TARIFICATION SUR MESURE**  
NOUS CONTACTER

# > LA LOCATION DE SALLE DANS NOS LOCAUX

Réservez votre espace de réunion entièrement équipée pour vos journées de formation, séminaires, conférences...

Somme Numérique vous propose une salle de conférence/formation modulable et très facile d'accès. Un parking proposant de nombreuses places de stationnement est à disposition.



Notre espace dédié et modulable selon vos besoins vous permettra de vivre en toute sérénité vos réunions et formations. Et en plus, il est accessible aux personnes à mobilité réduite.

D'une capacité d'accueil globale de 27 personnes, notre espace de réunion peut être divisé en deux salles par une cloison mobile.



## DEUX CONFIGURATIONS POSSIBLES :

- > **Une salle plénière** d'une capacité d'accueil de 27 personnes assises
- > **Deux salles de formation**, vous pourrez opter pour la petite salle permettant l'accueil de 12 personnes assises ou la grande salle d'une capacité d'accueil portée à 15 personnes assises.





## ÉQUIPEMENTS SUR L'ENSEMBLE DU SITE

- Tables et chaises
- Sonorisation de la salle
- Accès wifi
- Diffusion sur les écrans possible avec ou sans fil (dock ou clickshare) et sur l'ensemble des écrans de la salle.

### PETITE SALLE

- Un tableau blanc interactif
- Un vidéo projecteur
- Un micro sans fil

### GRANDE SALLE

- Un vidéoprojecteur avec écran déroulable
- Un écran 55"
- Un micro sans fil
- Un kit de 12 micros sans fil
- Deux caméras plafond

### SALLE PLÉNIÈRE

- Un vidéoprojecteur avec écran déroulable
- Un écran 55"
- Un micro sans fil
- Un kit de 12 micros sans fil
- Deux caméras plafond indépendantes

#### TARIFICATION

#### À PARTIR DE

**65 €**

Toutes taxes comprises  
la demi-journée

#### À PARTIR DE

**95 €**

Toutes taxes comprises  
la journée complète

## > LE SERVICE D'ADRESSAGE

Un adressage précis est un service essentiel pour les usagers. Il est primordial pour la sécurité, l'accessibilité et le développement des territoires. Il facilite autant l'intervention des secours que les livraisons ou encore l'aménagement numérique.

L'adresse est une compétence des communes reconnue au travers du décret 94-1112 (publicité foncière) et de l'article L2213-28 du code général des collectivités territoriales (numérotation).

**OBLIGATION  
LÉGALE POUR LES  
COMMUNES**

**En vertu de la Loi du 21 février 2022, dite LOI 3DS, l'adressage est réalisé sous la responsabilité du Conseil municipal de la commune.**

### > L'ADRESSE : ESSENTIELLE POUR VOS USAGERS

- > **Garantir l'éligibilité à la fibre optique** : les opérateurs télécoms ont besoin de mon adresse pour connaître mon éligibilité et venir me raccorder au réseau
- > **Sauver des vies** : les pompiers et services de secours ont besoin de me localiser rapidement
- > **Être géolocalisé** : la base d'adresse locale est utilisée pour la mise à jour des GPS. Les transporteurs et services postaux ont besoin de me trouver sur leur GPS
- > **Assurer les démarches en ligne** : mon adresse doit être à jour pour les formulaires en ligne, cartes grises, cartes d'identité, etc.



#### TARIFICATION

**300 €**

**Hors taxes la demi-journée dans vos locaux, incluant :**

- Un diagnostic de votre plan d'adressage communal
- La mise en œuvre de votre base d'adresses locales
- Un accompagnement sur mesure
- Formation à l'outil d'adressage en ligne
- La possibilité d'organiser cette formation dans vos locaux
- Vous rendre autonome sur la mise à jour de votre base d'adresses locales
- Une assistance et un suivi en complément si besoin



Pour gérer les adresses de votre commune, scannez ce QR-Code

CONTACTEZ-NOUS

Une question, un devis personnalisé : [adressage@sommenumerique.fr](mailto:adressage@sommenumerique.fr)

## ➤ LA MISE EN CONFORMITÉ RGPD

Somme Numérique propose, via un partenaire, un accompagnement concernant la mise en conformité avec le RGPD (Règlement Général pour la Protection des Données).

### Cette prestation comprend :

- Une phase de diagnostic et d'identification des traitements de données à caractère personnel
- La création du registre des traitements
- Un plan d'action en cas de fuite de données
- La mutualisation d'un DPO (délégué à la protection des données) qui maintiendra le registre et le plan d'action



Afin de réaliser cette prestation, Somme Numérique a conventionné avec une association de l'Oise, l'ADICO qui peut ainsi intervenir auprès des collectivités souhaitant souscrire à ce service.

**TARIFICATION SUR MESURE**  
NOUS CONTACTER

🗨️ **CONTACTEZ-NOUS** Une question, un devis personnalisé : [assistance@sommenumerique.fr](mailto:assistance@sommenumerique.fr)

## ➤ NOTRE RÉSEAU DE FIBRE PUBLIQUE *en chiffres*

**300** millions d'euros d'investissement pour la construction du réseau fibre

**1 250** sites publics bénéficiant d'une fibre dédiée

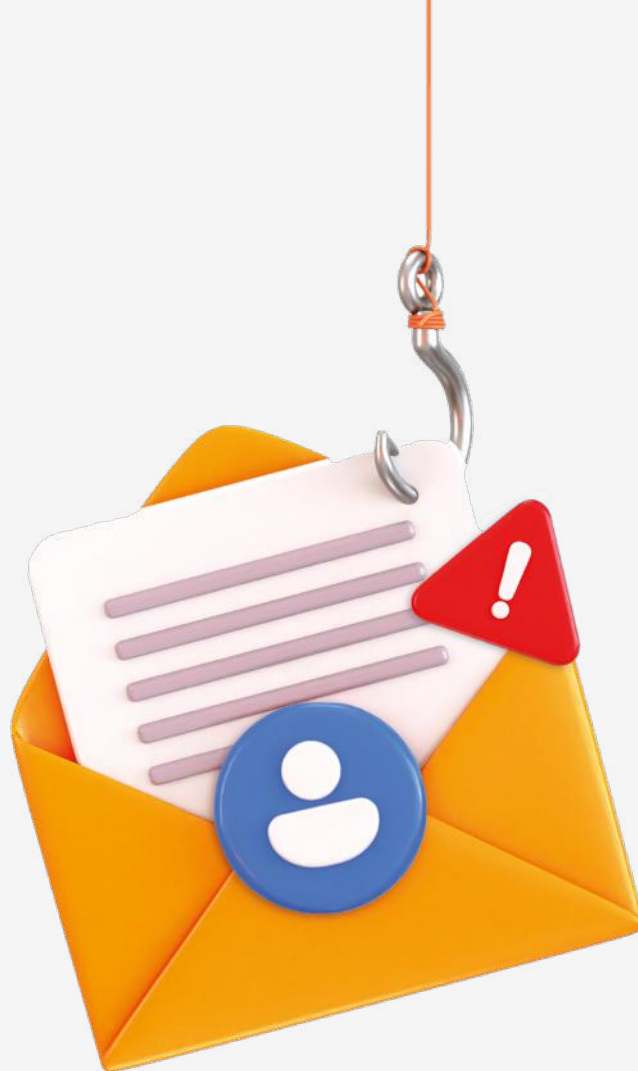
**216 000** foyers à équiper en fibre optique en 2024

**217 000** foyers desservis au 31 décembre 2024

L'OFFRE DU MOMENT

# OPTEZ POUR UNE SÉCURITÉ MAXIMALE!

En 2025, profitez d'une remise sur votre coffre-fort de mots de passe et prémunissez-vous des dangers d'internet avec nos packs conçus spécialement pour les collectivités.



## NOS PACKS CYBER-SÉCURITÉ

### PACK HAUTE SÉCURITÉ

- > 1 licence antivirus With Secure®
- + 1 coffre-fort de mot de passe
- + l'assistance informatique\*

**12,5 €** Hors taxes/mois  
soit 150 € HT/an

Engagement de 3 ans sur les services

\*Sous réserve des prescriptions minimales du matériel informatique/limité aux établissements publics de - 25 postes

+ d'informations en page 21

### Somme Numérique

43 Avenue d'Italie, 80090 Amiens

### UNE QUESTION, UN DEVIS PERSONNALISÉ ?

Contactez-nous! [courrier@sommenerique.fr](mailto:courrier@sommenerique.fr)

somme  
*Numérique*

Le numérique utile !